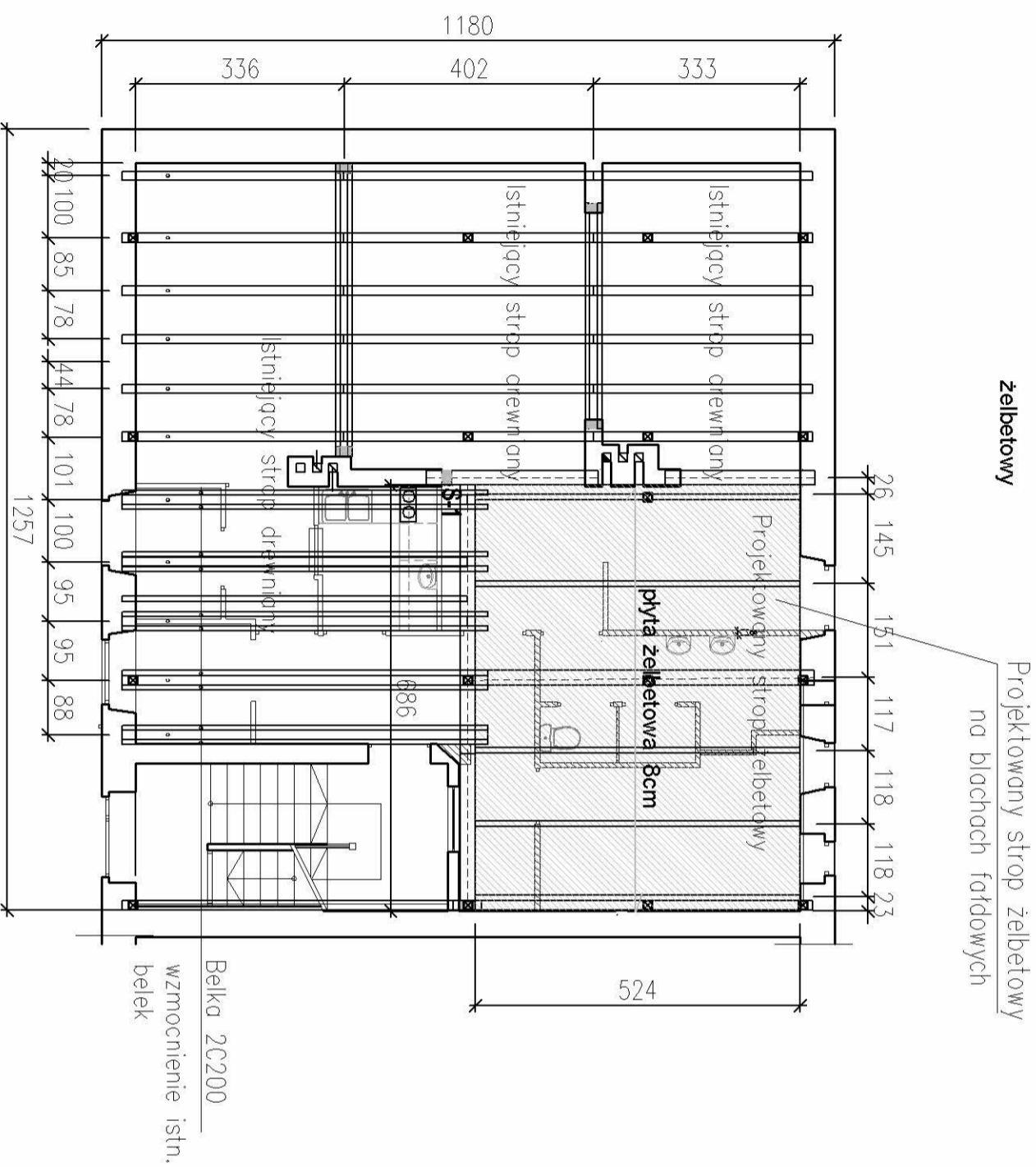
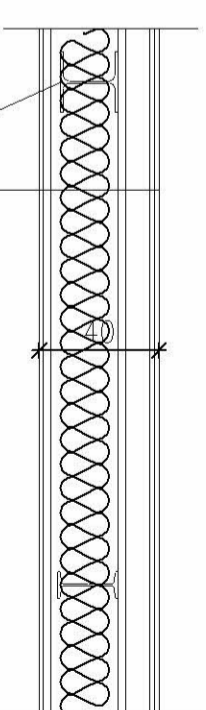


Rzut stropu nad parterem



Warstwy wykończeniowe stropu żelbetowego

nad parterem stan projektowany



Posadzka	15mm
Płyta podpanelowa	15mm
Płyta żelbetowa	80mm
Blachafaldowana	35mm
warstwa gładzka	150mm
sufit podwieszony stłemowy	

PRZEDMIAR

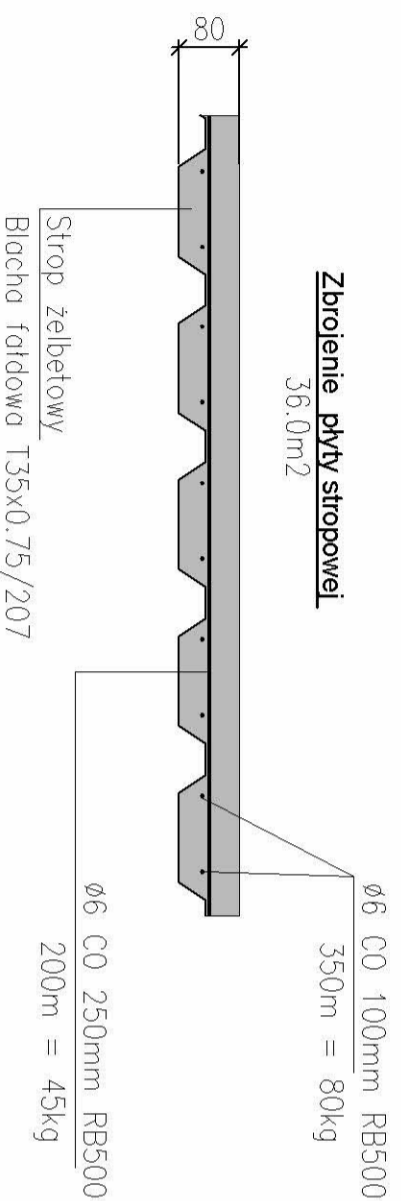
Beton C 20/30 2.8m³
Stal zbrojeniowa RB500 Ø6 125 kg
Blacha faldowa TR 35/207/0,77 38m²

UWAGI:

1. Strop REI 60 wg opisów na elementach wykończeniowych
2. Elementy ram łączyć spawając na montażu.

Zbrojenie płyty stropowej

36.0m²



Tytuł projektu: **PROJEKT BUDOWLANY przebudowy budynku mieszkalnego ze zmianą sposobu użytkowania na klub dziecięcy na działkach 360/175 i 372/176 w Wilczy**

Adaptacja i wyposażenie lokalu na utworzenie klubu dziecięcego realizowanego w Zespole Szkolno-Przedszkolnym w Wilczy ul. Karola Młarki 27

Investor: **OMINA PILCHOWICE**

Treść rys: **Konstrukcja budynku**

ELEMENTY ŻELBETOWE STROPU NAD PARTEREM

Zakład projektowania architektoniczno-budowlanego

PION
42-675 Ziemiećce ul. Mikulczyko 57

Projektował	Nozwiisko	Data	Podpis
		lipiec 2013	

Sprawdził		lipiec 2013	
-----------	--	-------------	--

Podziałka	Nr archiw rys:	Arkusze
-----------	----------------	---------

1:100		
-------	--	--

--	--	--

--	--	--

--	--	--

--	--	--

--	--	--

--	--	--